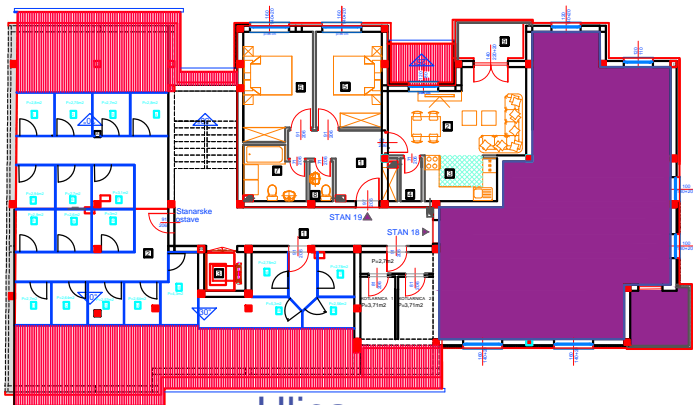


Dvorište

# Potkrovlje

## Stan br 18

### 84,60 m<sup>2</sup>



Ulica

#### STAN 18

	NAZIV PROSTORIJE	VRSTA PODA	OBIM	POVRŠINA
1	HODNIK	ker. pločice	10.92 m	6.20 m <sup>2</sup>
2	SOBA	parket	14.40 m	12.96 m <sup>2</sup>
3	DNEVNA SOBA	parket	22.34 m	26.85 m <sup>2</sup>
4	KUHINJA	ker. pločice	9.70 m	5.33 m <sup>2</sup>
5	DEGAŽMAN	parket	9.08 m	3.49 m <sup>2</sup>
6	SOBA	parket	12.86 m	10.16 m <sup>2</sup>
7	SOBA	parket	13.70 m	10.68 m <sup>2</sup>
8	KUPATILO	ker. pločice	9.06 m	4.71 m <sup>2</sup>
9	WC	ker. pločice	5.46 m	1.69 m <sup>2</sup>
površina:				82.07 m <sup>2</sup>
redukovana površina (-3%):				79.61 m <sup>2</sup>
10	BALKON	ker. pločice	9.44 m	4.99 m <sup>2</sup>
prodajna površina:				84.60 m <sup>2</sup>

