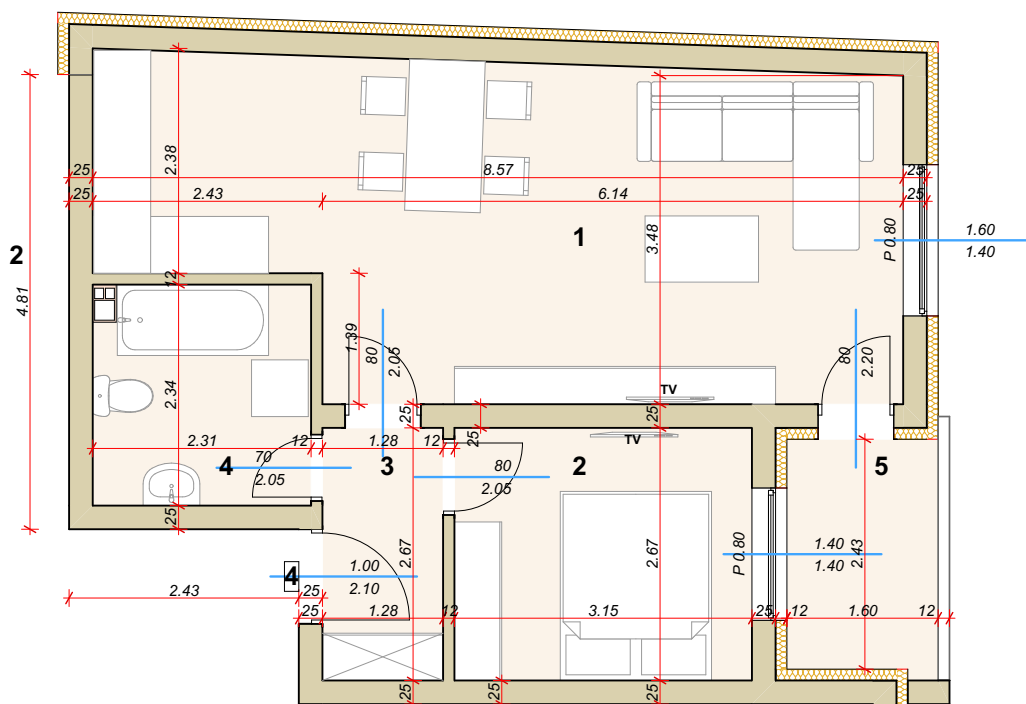
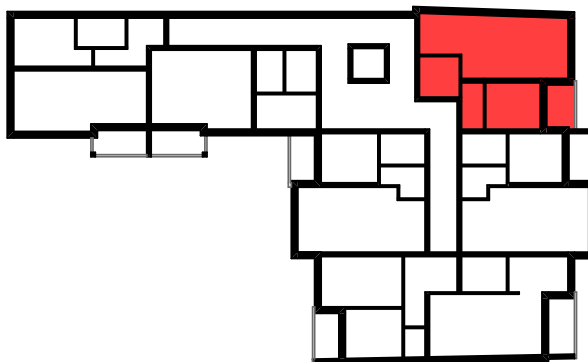


VIŠEPORODIČNA STAMBENO-POSLOVNA ZGRADA P+3
SUBOTIČKA 13, SOMBOR



STAN BR. 4 - DVOSOBAN STAN		
SPRAT I		
	PROSTORIJE	POVRŠ.
1	Dnevna/Kuhinja/trpezarija	27.67 m ²
2	Soba	8.41 m ²
3	Hodnik	3.41 m ²
4	Kupatilo	5.30 m ²
5	Terasa	3.93 m ²
	UKUPNO	48,72 m²
		-3% 47,26 m²

SPRAT I
STAN BR. 4